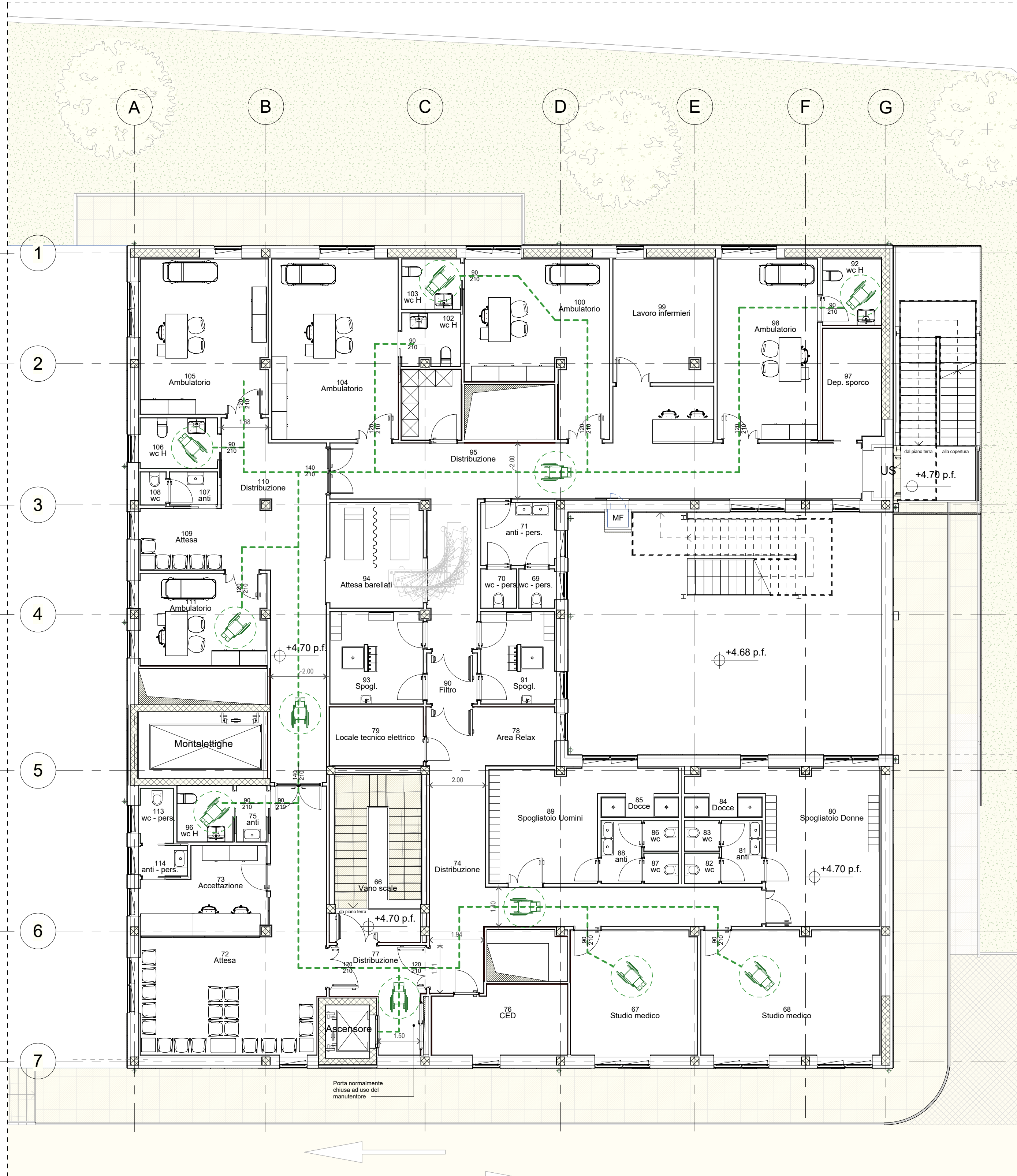
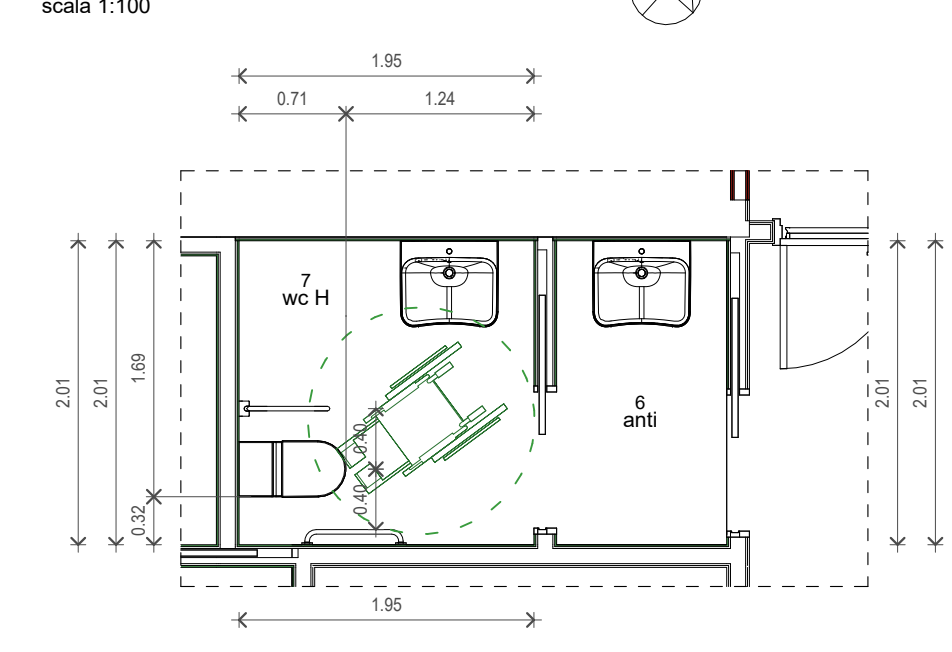




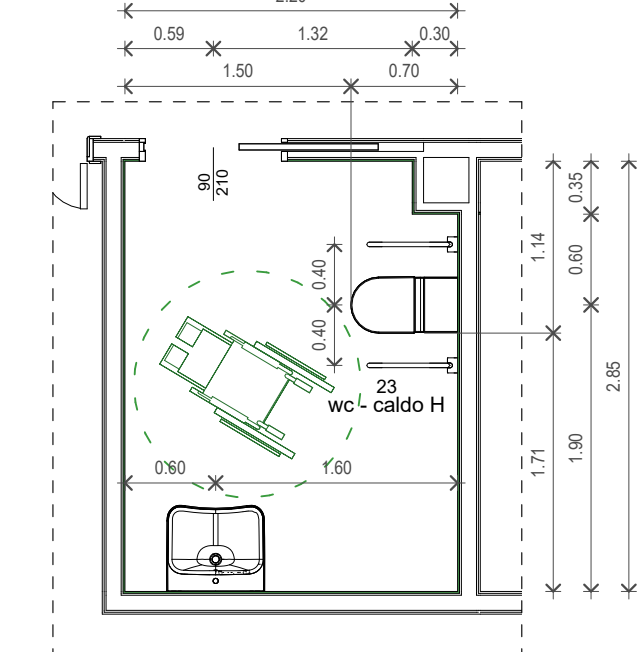
Pianta Piano Terra - Progetto
scala 1:100



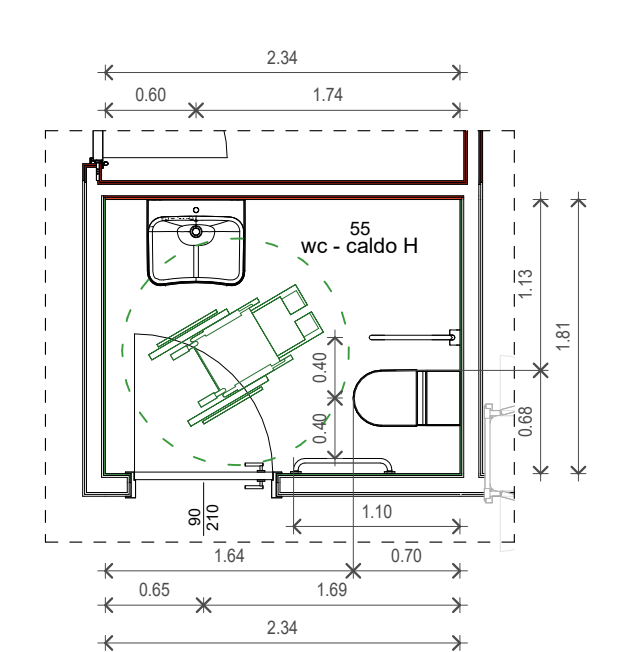
Pianta Piano Primo - Progetto
scala 1:100



Pianta Piano Terra - Progetto
Particolare 1
scala 1:50



Pianta Piano Terra - Progetto
Particolare 2
scala 1:50



Pianta Piano Terra - Progetto
Particolare 3
scala 1:50

TABELLA DELLE ALTEZZE CONSIGLIATE						
	Corridoio	Campovetro	P. Assieme	Telefono	Presse luce	Interruttori
Min.	150-152	145-147	110-140	150-140	45-110	90-140
Max.	150-152	145-147	110-140	150-140	45-110	90-140

NOTE: Altezza minima porta ingresso cm. 80. Altezza minima porta interne cm. 75. Altezza maniglie da terra cm. 85-95.

SERVIZI IGIENICI: LAVABO: con piano superiore a cm. 85 dal pavimento del tipo senza colonna e con sifone accostato o incassato alla parete (dotato di doccetta a telefono). WC-BIDET: del tipo sospeso con piano superiore a cm. 45-50 dal pavimento a bordo anteriore a cm. 15-20 dalla parete posteriore. Doccia: del tipo a pavimento con sedile ribaltabile e doccia a telefono.

PORTE: Luce netta minima porta ingresso cm. 80. Luce netta minima porte interne cm. 75. Altezza maniglie da terra cm. 85-95.

SERVIZI IGIENICI: LAVABO: con piano superiore a cm. 85 dal pavimento del tipo senza colonna e con sifone accostato o incassato alla parete (dotato di doccetta a telefono). WC-BIDET: del tipo sospeso con piano superiore a cm. 45-50 dal pavimento a bordo anteriore a cm. 15-20 dalla parete posteriore. Doccia: del tipo a pavimento con sedile ribaltabile e doccia a telefono.

LEGENDA DEI SIMBOLI GRAFICI

Non oggetto del presente appalto

Area di manovra disabili

Percorso accessibile

XX - largh. netta porta
XX - altezza netta porta

Quote altimetriche pavimento finito progetto
Quote altimetriche rustico / finito strutturale

1 - numero locale
Ingresso - nome locale
sup = xx m² - superficie locale
h = xx m - altezza locale

Note:
- Le quote altimetriche indicate fanno riferimento alla quota ±0.00 m del pavimento finito interno del piano terra. La quota è pari a +1.25 m rispetto alla quota del piano di campagna.
- Tutti gli arredi e le strumentazioni non sono oggetto del presente appalto.

COMUNE DI MASSA
Via Porta Fabbrica 1 - 54100 MASSA (MS)

COMMITTENTE:
SSIT
Azienda
Toscana
Nord Ovest
Servizio Sanitario della Regione Toscana

AZIENDA USL TOSCANA NORD OVEST
Via A. Cocchi 7/9 - 56121 PISA (PI)

Ralizzazione del Nuovo Reparto di Medicina Nucleare al
PO - Nuovo Ospedale Apuano (MS)

RUP:
Ing. Sara Carrari

PROGETTISTA:
PRISMA ENGINEERING Srl
Via XI Febbraio, n. 2/A
35020 Villatora di Saonara (PD)

Progetto di Fattibilità
Tecnico Economica

PROGETTO ARCHITETTONICO

Oggetto: PERMESSO DI COSTRUIRE
Pianta sul superamento delle barriere
architettoniche L.13/89 e smi - Pianta piano terra e
piano primo

Codice elaborato
E-GP001

File: 05124PG001 | Data: 02 Dicembre 2024 | Rev. 00 | Scala: 1:100 - 1:50

Rev.	Data	Descrizione revisione	Redatto
00	02/12/2024	PRIMA EMISSIONE	AP